

Quels sont les Objectifs ?

Assurer la crédibilité et la cohérence de l'action publique

Qu'est-ce que c'est ?

- 1 processus** d'élaboration poursuivi dans la mise en œuvre des actions
- Co-construction, participation, concertation
 - Transparence totale
 - Analyse objective des choix et des priorités

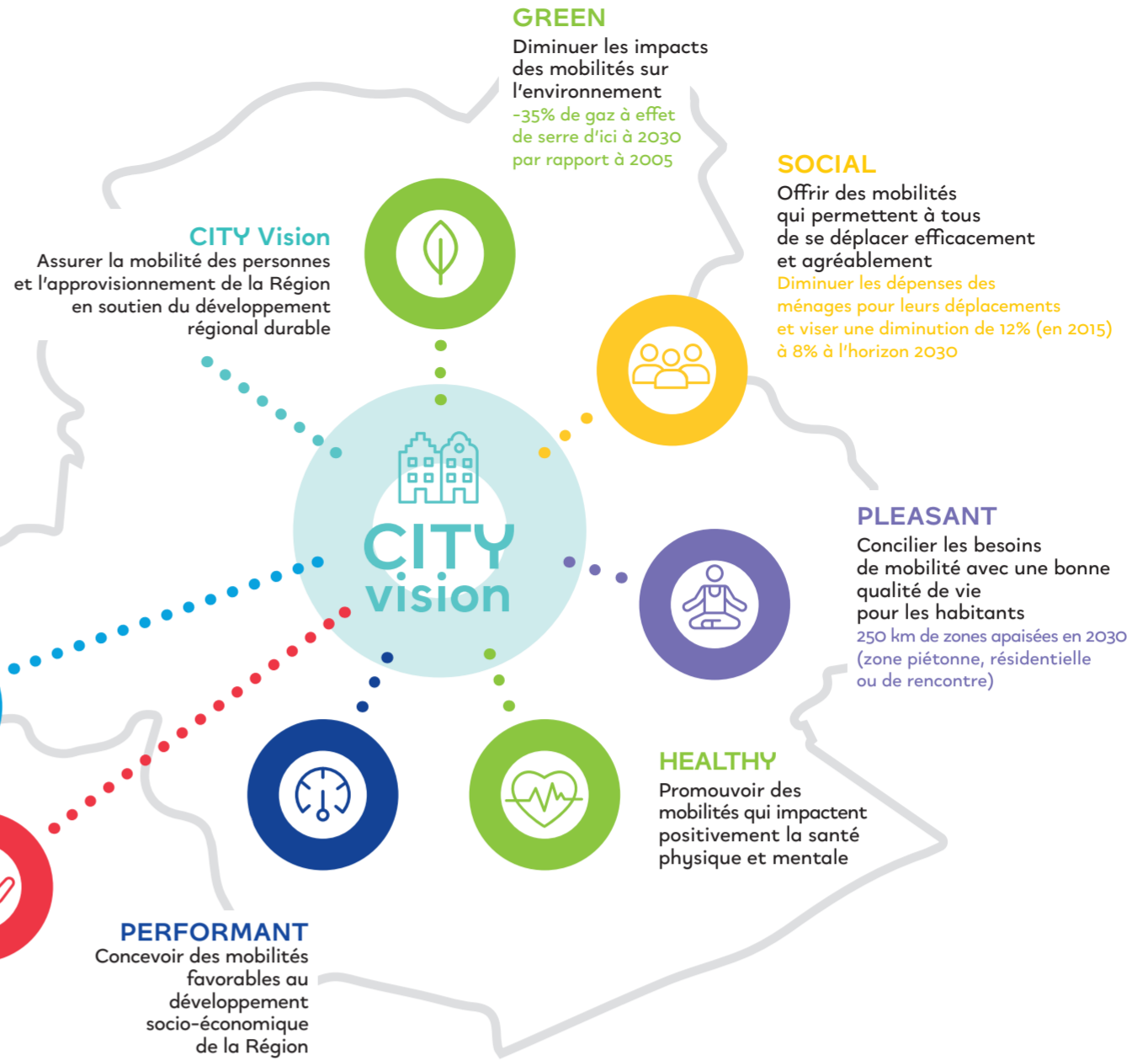
- 1 vision** partagée
- Des ambitions à long terme proposées à l'échelle métropolitaine
 - Un programme d'actions aux mains des acteurs publics bruxellois
 - Une maîtrise régionale forte en tant qu'autorité régulatrice et facilitatrice
 - Des partenariats à développer pour
 - Co-piloter des actions à une échelle supra-régionale
 - Encadrer et encourager les développements privés

- 1 outil** robuste et agile permettant de garder le cap en restant flexible
- Un outil garant du leadership
 - Des actions fortes, concrètes et à impact visible
 - Un monitoring performant et transparent
 - Une répartition claire des compétences et responsabilités
 - Une stabilité et constance pour garantir la continuité au-delà d'une législature



SAFE
Assurer des mobilités sûres et sécurisantes
0 tués en lien avec un déplacement dans l'espace public régional en 2030

EFFICIENT
Développer des mobilités qui optimisent les ressources



Il ne sera plus nécessaire de posséder sa propre voiture.

L'espace public sera de qualité et libéré de 65 000 places de stationnement.

1 déplacement sur 4 actuellement réalisé en voiture se fera via un autre mode.

Les services et commerces de proximité permettront des déplacements plus courts.



be
**good
move**
be.brussels

Plan Régional de Mobilité
Enquête publique
du 17.06.19 au 17.10.19



Contexte

Approuvé en première lecture par le Gouvernement le 4 avril 2019, Good Move, le projet de Plan Régional de Mobilité de la Région Bruxelles-Capitale va entrer en phase d'enquête publique le 17 juin pour une période de 4 mois.

Reflète d'un processus collaboratif et de co-construction démarré en octobre 2016 par la majeure partie des acteurs bruxellois et belges, des secteurs publics, privés et associatifs, le projet Good Move s'affirme aujourd'hui comme un projet de Plan Régional de Mobilité au service de la qualité de vie des citoyens et du dynamisme de la Région de Bruxelles-Capitale.

Se déplacer en sécurité à pied et à vélo, disposer de services de mobilité variés, fluidité et performance sur les axes principaux sont autant d'objectifs visés par le Plan Good Move pour proposer aux citoyens un meilleur cadre de vie dans des quartiers réorganisés et apaisés.

Pour atteindre ces objectifs, Good Move envisage de repenser l'offre de mobilité de la Région de Bruxelles-Capitale pour la mettre au service de l'utilisateur en proposant une offre de mobilité adaptée aux besoins de chacun. C'est en assurant aux usagers des solutions de mobilité facilitées, intégrées et adaptées à leurs besoins que Good Move propose de relever le défi de la mobilité de la Région.

Éditeur responsable : Corinne Thy - rue du Progrès 80 - 1035 Bruxelles. Ne pas jeter sur la voie publique s.v.p. - Sommaire n° 15/2019

Projet de Plan Régional de Mobilité

Enquête publique
du 17.06.19 au 17.10.19

Pour que la mobilité dans la Région bruxelloise vous ressemble, participez nombreux et rendez-vous :

- Sur www.goodmove.brussels
- Par courrier à l'adresse suivante :
Bruxelles Mobilité – Direction Stratégie,
rue du Progrès 80, 1035 Bruxelles
- Au sein de vos maisons communales, dans les 19 communes de la Région de Bruxelles-Capitale

DES RÉSEAUX DE TRANSPORT PERFORMANTS ET SÉCURISÉS

DES QUARTIERS APAISÉS ET AGRÉABLES

UNE MOBILITÉ AU SERVICE DE L'USAGER

DES CHOIX DE DÉPLACEMENTS ENCOURAGÉS

UNE GOUVERNANCE RENFORCÉE

UNE ÉVALUATION CONTINUE ET TRANSPARENTE

