



Vandaag tekenen we samen
met u de mobiliteit van morgen:
laat uw stem horen!
Geef uw mening:

- Op www.goodmove.brussels
- In de 19 gemeentehuizen van het Brussels Hoofdstedelijk Gewest
- Schriftelijk:
Brussel Mobiliteit – Directie Strategie,
Vooruitgangstraat 80, 1035 Brussel

Doe mee aan het
openbaar onderzoek
van 17 juni tot 17 oktober!

Ontwerp van het Gewestelijk Mobiliteitsplan



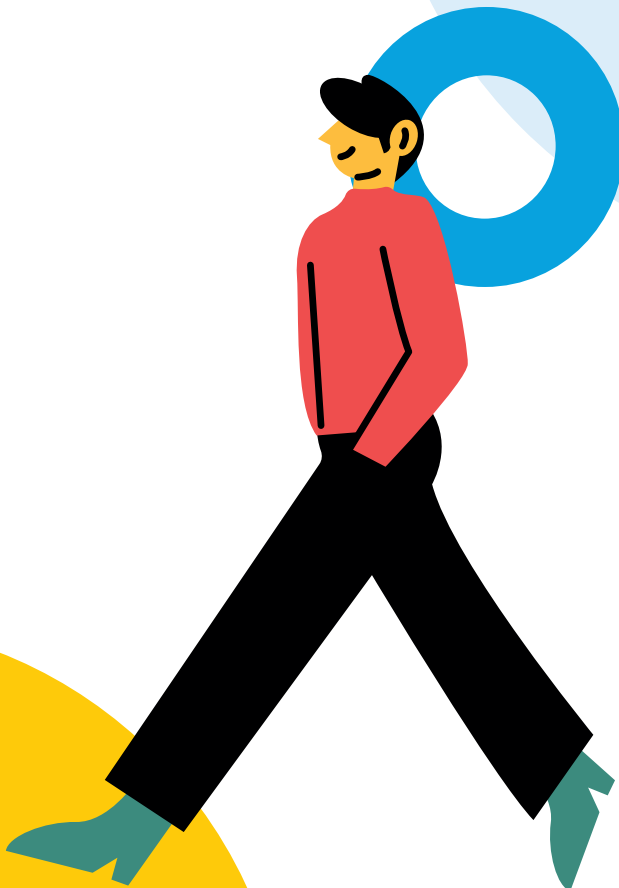
Projet de Plan Régional de Mobilité

Du 17 juin au 17 octobre,
Participez à l'enquête
publique !

La mobilité de demain se dessine
avec vous dès aujourd'hui :
donnez votre avis !

Nous vous donnons rendez-vous :

- Sur www.goodmove.brussels
- Au sein de votre maison communale,
dans les 19 communes de la Région
de Bruxelles-Capitale
- Par écrit :
Bruxelles Mobilité - Direction Stratégie,
rue du Progrès 80, 1035 Bruxelles



be
good
move
be.brussels



Qu'est-ce que c'est ?

1 processus

d'élaboration poursuivi dans la mise en œuvre des actions

- Co-construction, participation, concertation
 - Transparence totale
- Analyse objective des choix et des priorités

1 vision partagée

- Des ambitions à long terme proposées à l'échelle métropolitaine
- Un programme d'actions aux mains des acteurs publics bruxellois
- Une maîtrise régionale forte en tant qu'autorité régulatrice et facilitatrice
- Des partenariats à développer pour
 - Co-piloter des actions à une échelle supra-régionale
 - Encadrer et encourager les développements privés

1 outil

robuste et agile permettant de garder le cap en restant flexible

- Un outil garant du leadership
- Des actions fortes, concrètes et à impact visible
 - Un monitoring performant et transparent
 - Une répartition claire des compétences et responsabilités
 - Une stabilité et constance pour garantir la continuité au-delà d'une législature



Waarover gaat het?

1 werkwijze

bij de uitwerking van de implementatie van acties

- Co-constructie, inspraak, overleg
- Totale transparantie
- Objectieve analyse van de keuzes en de prioriteiten

1 gedeelde visie

- Ambities op lange termijn en op grootstedelijke schaal
- Actieprogramma in handen van de Brusselse publieke spelers
- Sterke sturing door het Gewest als regelgevende en faciliterende overheid
- Ontwikkeling van partnerschappen voor
 - Gezamenlijke aansturing van acties op een bovengewestelijke schaal
 - Begeleiding en aanmoediging van privéontwikkelingen

1 tool

robuust en wendbaar instrument om koers te houden en flexibel te blijven

- Krachtige, concrete acties met een zichtbare impact
- Duidelijke en efficiënte monitoring
- Heldere verdeling van bevoegdheden en verantwoordelijkheden
- Stabieleit en duurzaamheid als garantie voor de continuïteit over legislaturen heen

Was is het doel?

Zorgen voor een geloofwaardig en coherent overheidsbeleid

Quels sont les objectifs ?

Assurer la crédibilité et la cohérence de l'action publique



Het is niet meer nodig om je eigen **auto te bezitten**.



Il ne sera plus nécessaire de posséder **sa propre voiture**.

1 van de 4 verplaatsingen die momenteel met de auto gebeuren, wordt met een andere verplaatsingswijze gedaan.



1 déplacement sur 4 actuellement réalisé en voiture se fera via un autre mode.

De openbare ruimte is van hoge kwaliteit en heeft **65.000 parkeerplaatsen minder**.

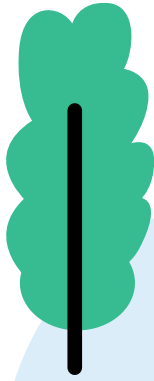


L'espace public sera de qualité et libéré de **65 000 places de stationnement**.

Lokale handel en lokale diensten maken **kortere verplaatsingen mogelijk**.



Les services et commerces de proximité permettront **des déplacements plus courts**.



Context Contexte

Gewestelijk Mobiliteitsplan

Openbaar onderzoek

van 17.06.19 tot en met 17.10.19

Met Good Move gaan we samen uittekenen hoe we ons gaan verplaatsen in het Brussels Hoofdstedelijk Gewest in 2030.

Het ontwerp van het Gewestelijk Mobiliteitsplan Good Move is het resultaat van een gezamenlijk denkproces met publieke en private spelers, verenigingen en een burgerpanel.

Het wil de kwaliteit van de leefomgeving verbeteren en tegelijk de bevolkingsgroei en de economische groei ondersteunen in het Brussels Hoofdstedelijk Gewest van 2030.

Dit plan betekent dat iedereen zich efficiënter zal kunnen verplaatsen in het Gewest en zal kunnen genieten van een vernieuwde omgeving, met verkeersluwe en gereorganiseerde wijken.

Dankzij een gediversifieerd aanbod van mobiliteitsdiensten biedt Good Move een nieuwe manier van leven en verplaatsen in het Brussels Gewest.

Op 4 april 2019 werd het ontwerpplan in eerste lezing goedgekeurd door de regering en nu gaat het de fase van het openbaar onderzoek in. U kunt nog tot 17 oktober 2019 uw mening geven of uw opmerkingen en voorstellen formuleren.

Plan Régional de Mobilité

Enquête publique

du 17.06.19 au 17.10.19

Avec Good Move, dessinons ensemble la façon de se déplacer dans la Région de Bruxelles-Capitale en 2030.

Issu de la réflexion commune des acteurs publics et privés, des associations et d'un panel de citoyens, le projet de Plan Régional de Mobilité Good Move a l'objectif d'améliorer la qualité du cadre de vie tout en accompagnant le développement démographique et économique de la Région de Bruxelles-Capitale à l'échéance 2030.

Ce plan, c'est la possibilité pour tous de se déplacer plus efficacement dans la Région tout en bénéficiant d'un environnement renouvelé, avec des quartiers réorganisés et apaisés.

À travers une offre diversifiée de services de mobilité, Good Move propose une nouvelle façon de se déplacer et de vivre Bruxelles et sa Région.

Approuvé en première lecture par le Gouvernement le 4 avril 2019, le projet entre en phase d'enquête publique : vous avez jusqu'au 17 octobre 2019 pour nous donner votre avis ou formuler vos remarques et propositions.



BRUXELLES MOBILITÉ
BRUSSEL MOBILITEIT

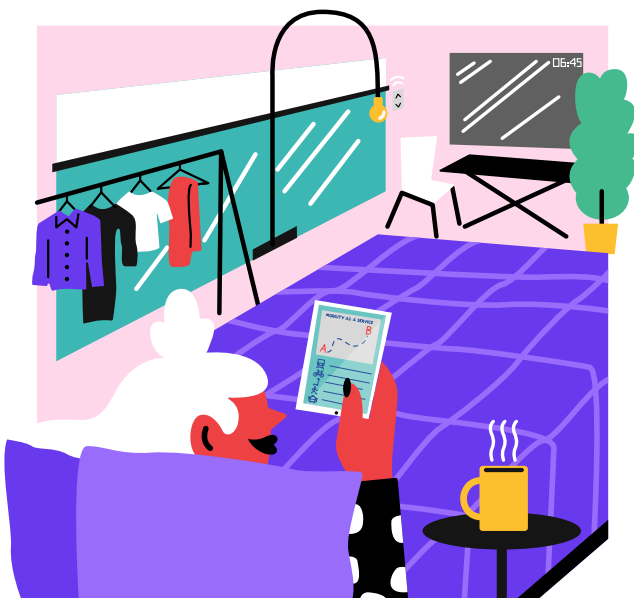
SERVICE PUBLIC RÉGIONAL DE BRUXELLES
GEWESTELIJKE OVERHEIDSDIENST BRUSSEL



Une belle journée commence !

Cet après-midi, Sandra a rendez-vous avec un investisseur dans son espace de co-working. Avec un grand sommet au Parlement européen, la circulation s'annonce perturbée. Inutile de se précipiter : **son application mobilité multimodale** connaît ses habitudes et l'état du trafic. Elle lui propose une solution de déplacement efficace à travers Bruxelles !

Pour transporter sa maquette d'architecture jusqu'à l'université, sa fille Anouck a réservé en un clin d'œil un vélo cargo au point mobilité. Et grâce à la **carte mobilité de la Région**, elle règle chaque mois les services de transport qu'elle a utilisés. Quant à Sandra, elle saute dans un train !



Het wordt een mooie dag! Vanmiddag heeft Sandra een afspraak met een investeerder in haar coworking space. Een grote Europese top zal zorgen voor een drukke ochtendspits. Maar ze hoeft zich niet te haasten, want haar **multimodale mobiliteitsapp** kent haar gewoontes, is op de hoogte van het verkeer en stippelt een slimme route door Brussel voor haar uit.

Haar dochter Anouck reserveert in een oogwenk een bakfiets bij het mobiliteitspunt om haar architectuurmaquette naar de unief te vervoeren. En de betaling van alle vervoersdiensten regelt ze één keer per maand met de **mobilitétskaart van het Gewest**. Sandra besluit de trein te nemen.

Ma mobilité à Bruxelles

Mais finalement, quel est l'impact de Good Move sur mes déplacements quotidiens à Bruxelles et la qualité de vie en ville ?

Découvrez-le avec Sandra et Hakim, qui vivent chacun avec leurs enfants dans le même quartier à Bruxelles. Comme leurs voisins et collègues de travail, ils découvrent une nouvelle manière de vivre la ville et de se déplacer d'un endroit à l'autre. Moins de déplacements en voiture, des solutions alternatives et des espaces publics agréables : la mobilité évolue à Bruxelles... Bientôt chacun disposera d'une offre de transport encore plus importante et d'informations en temps réel permettant de choisir le moyen le plus efficace pour se déplacer !

La carte mobilité de Sandra comprend plusieurs offres de transport, dont son abonnement combiné métro et train intra-urbain. Quand Sandra est dans le train, elle profite de la régularité et du confort de ses trajets pour boucler quelques dossiers. Elle évite les embouteillages et arrive bien plus tôt au travail !



Sandra's mobiliteitskaart dekt diverse vormen van transport, waaronder ook haar combi-abonnement voor de metro en de trein binnen Brussel. In de trein kan Sandra snel nog een paar dossiers afwerken, dankzij de **stiptheid en het comfort** van het traject. Ze vermijdt files en komt vroeger aan op haar werk.

Ses clients et fournisseurs sont de plus en plus présents dans ce quartier fourmillant et inventif.

Les entreprises et particuliers s'y installent autant pour **son ambiance agréable que pour son accessibilité multimodale**. L'investisseur que Sandra rencontre y développe un grand projet mêlant habitations, bureaux et commerces. Mais, ne serait-ce pas Hakim, son voisin, qu'elle aperçoit ?



Sandra ziet steeds meer van haar klanten en leveranciers in deze drukke, inventieve wijk. Mensen en bedrijven vestigen zich hier graag vanwege **de gezellige sfeer en de multimodale bereikbaarheid**. De investeerder met wie Sandra een afspraak heeft, ontwikkelt hier een groot gemengd project van woningen, kantoren en winkels. Maar is dat niet haar buurman Hakim die ze daar ziet?

Mijn mobiliteit in Brussel

Maar welke impact zal Good Move uiteindelijk hebben op mijn dagelijkse verplaatsingen in Brussel en de levenskwaliteit in de stad?

Ontdek het samen met Sandra en Hakim, die ieder met hun kinderen in dezelfde wijk in Brussel wonen. Net zoals hun burens en hun collega's op het werk ontdekken ze een nieuwe manier om de stad te beleven en zich te verplaatsen.

Minder autogebruik, alternatieve oplossingen en een aangename openbare ruimte: de mobiliteit in Brussel evolueert ... Binnenkort heeft iedereen een groter transportaanbod en real time informatie binnen handbereik om de efficiëntste manier van verplaatsen te kiezen.

Pour Hakim, rien ne remplace un bon café en terrasse ! En quelques années, la Région a changé de visage. D'une place à l'autre, à pied ou à vélo, il est très agréable de traverser les nouveaux quartiers où **la vitesse est limitée à 30km/h**. Son café terminé, Hakim monte dans sa camionnette de plombier pour continuer sa journée.



Voor Hakim gaat er niets boven een goede kop koffie op een terras. In een paar jaar tijd ziet het Gewest er helemaal anders uit. Het is heel aangenaam wandelen of fietsen op weg van a naar b door de nieuwe wijken, waar **de snelheid beperkt is tot 30 km per uur**. Als zijn koffie op is, stapt Hakim weer in zijn bestelwagen om zijn reis voort te zetten.

En quittant la ville à cette heure-ci et en empruntant les grands axes pour rejoindre le Ring, Hakim profite du meilleur créneau **de tarification routière**. Il lui reste une grosse intervention près du Musée de Tervueren. Heureusement Anouck peut aller chercher les enfants à l'école !

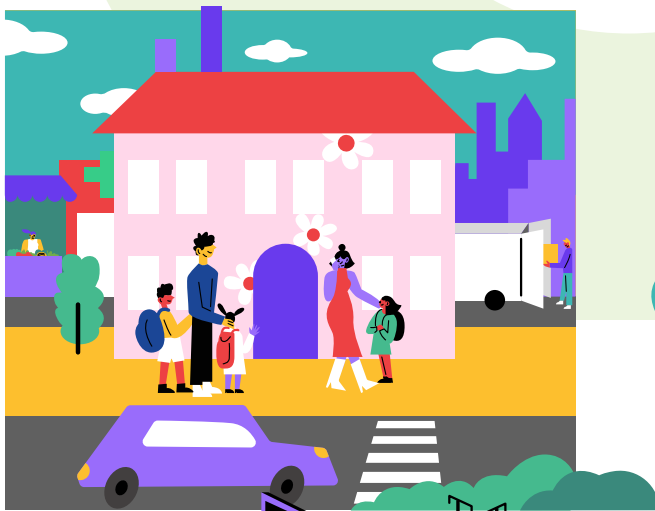


Als hij de stad uitrijdt op dit tijdstip en de grote verkeersassen naar de Ring neemt, profiteert Hakim van de goedkoopste daluren van **de kilometerheffing**. Hij moet nog een grote klus gaan doen in de buurt van het Museum van Tervuren. Gelukkig kan Anouck de kinderen al van school gaan halen.



Anouck avait justement des courses à faire à côté de l'école ! Elle va pouvoir acheter tout ce dont elle a besoin pour préparer le dîner des voisins. Et, peut-être, essayer une robe d'été... **tout cela à 2 pas de chez elle !** Grâce à la rue scolaire et au kiss & ride organisé devant l'école, les enfants sortent de classe en toute sécurité.

En sortant de son bureau, Sandra est passée chez son ami fleuriste et a craqué pour un palmier. Elle a pris une Share&Go pour le ramener chez elle et sera rentrée comme prévu à 17h00. **Grâce aux parkings de carsharing bien répartis dans le quartier**, elle trouve une place presque devant chez elle.



Anouck moest toevallig in de buurt van de school boodschappen doen. Ze kan daar alle benodigdheden kopen voor het etentje met de burens. En misschien heeft ze ook nog tijd om een jurk voor de zomer te passen. En dat **allemaal vlakbij waar ze woont**. Dankzij de schoolstraat en de kiss & ride kunnen de kinderen de school in alle veiligheid verlaten.



Na haar werk is Sandra langsgegaan bij haar vriend die bloemist is en ze viel voor een palmboom. Ze nam een Share&Go om die naar huis te vervoeren en ze was zoals gepland om vijf uur thuis. Dankzij **carsharing parkeerplaatsen** overal in de wijk kan ze bijna voor de deur parkeren.